

Úvod

Tato dokumentace řeší projekt a dopravní posouzení nového napojení polní cesty HPC1 určené k rekonstrukci v rámci aktualizace Plánu společných zařízení při realizaci akce Komplexní pozemková úprava v k.ú. Veselá u Semil a Kotelsko a navazujících částech k.ú. Křečovice pod Troskami, Rváčov, Tuhaň u Stružince, Žernov a Žlábek. Jedná se o nové napojení (novostavba prvních 80m). V této technické zprávě je zpracováno posouzení rozhledových poměrů pro vyjádření Policie ČR - Dopravního inspektorátu v Semilech.

Investor: Státní pozemkový úřad
pobočka Semily
Bítouchovská 1
513 01 Semily

Zpracovatel: GRID a spol., a.s.
Lucemburská 1170/7
130 00 Praha 3

Podklady

Při zpracování projektové dokumentace pro územní řízení byly použity následující podklady:

- Katastrální mapa 1 : 2 880, KMD
- Směrové a výškové zaměření stávajícího stavu provedené firmou GRID a spol., a.s., doplněné fotodokumentací rozhledových poměrů
- Plán společných zařízení
- Příslušné ČSN a předpisy související, zejména pak:
 - ČSN 736101 – Projektování silnic a dálnic (I/2000)**
 - ČSN 736102 – Projektování křižovatek na silničních komunikacích (XI/2007) + změna Z1 (VIII/2011)**
 - ČSN 736109 – Projektování polních cest (II/2013)**
 - ČSN 736110 – Projektování místních komunikací (I/2006) + změna Z1 (II/2010)**

Dopravní opatření během stavby

Rekonstrukce připojení polních cest bude prováděna za nepřerušného provozu na přilehlé krajské státní silnici **III/2836 (Veselá-Hořensko)**. Případné dopravní opatření a značení související s omezením provozu po dobu realizace nového připojení na silnici bude před zahájením stavby projednáno s Policií ČR, OŘ DI Semily.

Vyhodnocení rozhledových poměrů

Rozhledové poměry všech uvedených polních sjezdů byly posuzovány v souladu s ČSN 736102 na výjezd tzv. pomalého vozidla **skupiny 3 se zastavením na polním sjezdu před hranou hlavní komunikace - uspořádání A**.

Dále byly také určeny rozhledové poměry (délky pro zastavení Dz) dle ČSN 736109, čl. 11.2.1.1 s tím, že v daných rozhledových trojúhelnících se nenachází žádné překážky vyšší než 0,75m nad úroveň hran těles silnice a sjezdu.

Podmínky pro určení rozhledových trojúhelníků dle čl. 5.2.9.2.2. ČSN 736102

a) Křižovatka s předností v jízdě na hlavní komunikaci určenou dopravní značkou „**Hlavní pozemní komunikace**“, umístěnou na hlavní komunikaci a dopravní značkou „**Stůj, dej přednost v jízdě!**“ umístěnou na vedlejší komunikaci - **Uspořádání A - 5.2.9.2.4**

b) Skladba dopravního proudu na vedlejší komunikaci dle tab. 17
Skupina 3 – kloubový autobus, jízdní souprava, zemědělská technika (traktor)

c) Požadavek na zajištění rozhledu na křižovatce **ÚK / silnice** dle tab. 18
Pro vozidla 3. skupiny

d) Příčné uspořádání komunikace – **dvoupruhová komunikace**

PS – R : připojení hlavní polní cesty HPC 1

Nové napojení stávající hlavní polní cesty na silnici III/2836. V současném stavu cesta prochází skrz dvůr obytného stavení a je tak pro zemědělskou techniku nepoužitelná. Cesta se bude rekonstruovat.

Umístění připojení – **v obci**

Podélný sklon na III/2836 – **1,6 % vlevo, 1,9% vpravo**

Orientace sklonu – **zprava doleva**

Povolená rychlost na III/2836 - **Levá strana - 50 km/h = 13,9 m/s**

- **Pravá strana - 50 km/h = 13,9 m/s***

*Poznámka

Délka pravostranného rozhledu nevyhovuje pro vozidla skupiny 3 (minimální délka pro 50 km/h pro vozidla skupiny 3 je 100m, skutečná viditelnost je 65m, s použitím dopravního zrcadla 80m). Vyjždění těchto vozidel bude zajištěno (řízeno) další osobou.

Délka rozhledu pro zastavení je dostačující.

Dále je v pravostranném rozhledovém poli nutné vyřezání keře.

Délky stran rozhledových trojúhelníků

Levostranný rozhled

Povolená rychlost - **50 km/h = 13,9 m/s**

Skutečná délka rozhledu – **$X_{skut} = 127 \text{ m}$**

Požadovaná délka rozhledu – **$X_{C 50} = 85 \text{ m}$**

Délka rozhledu pro zastavení – **$Dz = 38 \text{ m}$**

vyhovuje

Pravostranný rozhled

Posuzovaná rychlost - **50 km/h = 13,9 m/s**

Skutečná délka rozhledu – **$X_{skut} = 65 \text{ m}$** , při použití dopravního zrcadla **80m**

Požadovaná délka rozhledu – **$X_{B 50} = 100 \text{ m}$**

pro vozidla skupiny 1 **70m**, pro vozidla skupiny 2 **80m**

Délka rozhledu pro zastavení – **$Dz = 39$**

dostačující



Levostranný rozhled $Dz = 38$ m, $X_{C\ 50} = 85$ m, $X_{skut} = 127$ m



Pravostranný rozhled $Dz = 39$ m, $X_{B\ 50} = 70/80/100$ m, $X_{skut} = 65/80$ m



Podmínky realizace připojení polních cest na silniční síť

Při realizaci sjezdů z pozemní komunikace (ze silnice) na polní cestu a naopak musí být dodrženy následující podmínky:

- Připojení polních cest na silnice a místní komunikace (styková křižovatka) provést jako kolmé. Šikmé připojení je možné realizovat **od 75° do 105°**.
- Krypt připojení polní cesty na silnici musí být proveden v délce min. 20 m od hrany silnice v bezprašné úpravě (asfalt, beton, popř. dlažba) na podkladních vrstvách.
- Šířka připojení je navržena v délce 20 m min. 6,0 m. Toto uspořádání umožňuje obrát a míjení zemědělské techniky a vozidel.
- Sklon nivelety připojení uvedených polních cest se provede od – 4 % do + 4 %.

Závěr

V této technické zprávě je posuzováno nové napojení stávající polní cesty, která v současném stavu prochází skrz dvůr obytného stavení a je tak pro zemědělskou techniku nepoužitelná. Cesta se bude rekonstruovat.

Rozhledové poměry posuzovaného sjezdu jsou dostačující (v souladu s ČSN 736102, ČSN 736109 a ČSN 736101, ve znění změn).

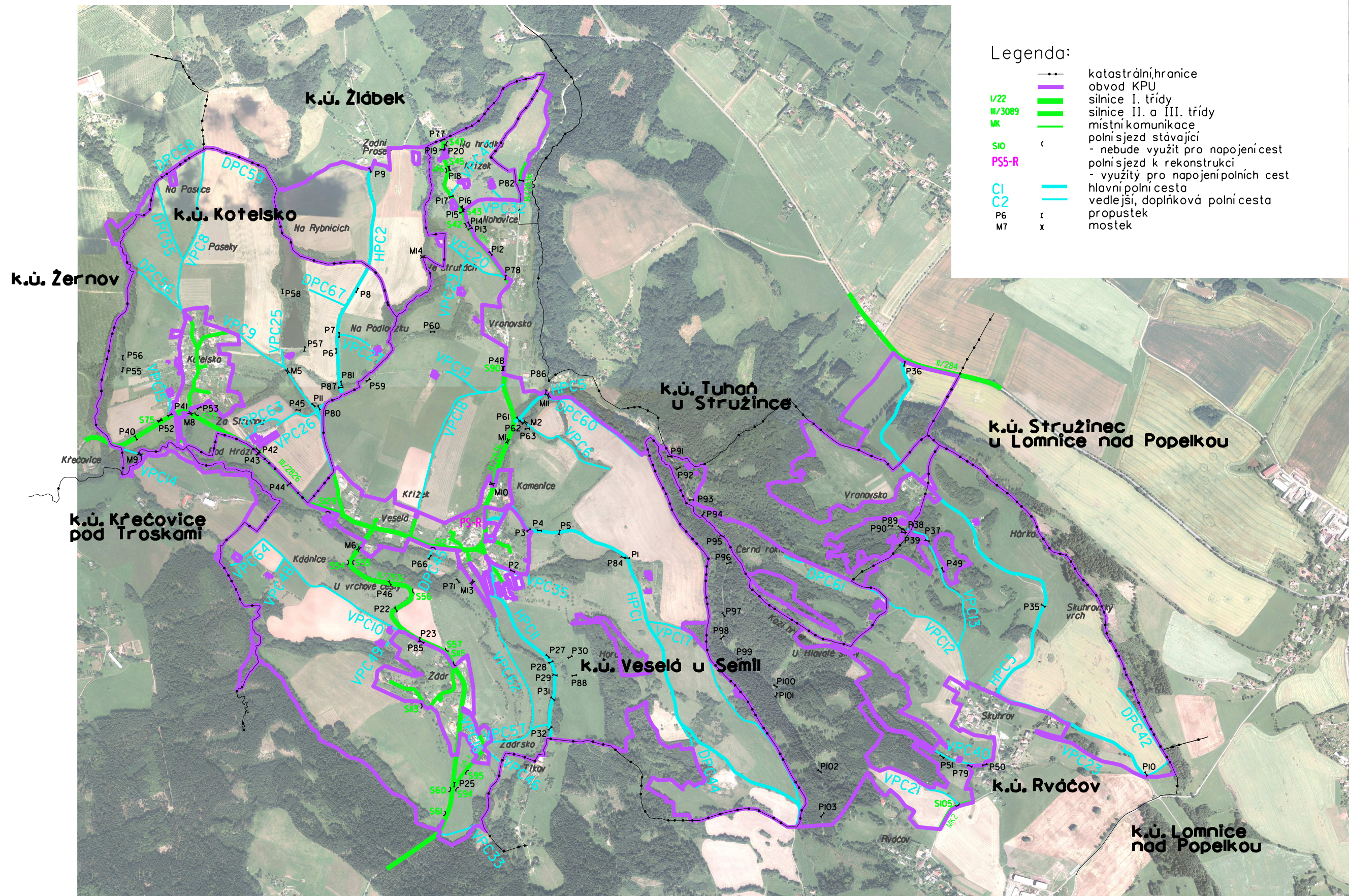
Ostatní údaje viz výkresová část.

Vypracoval:

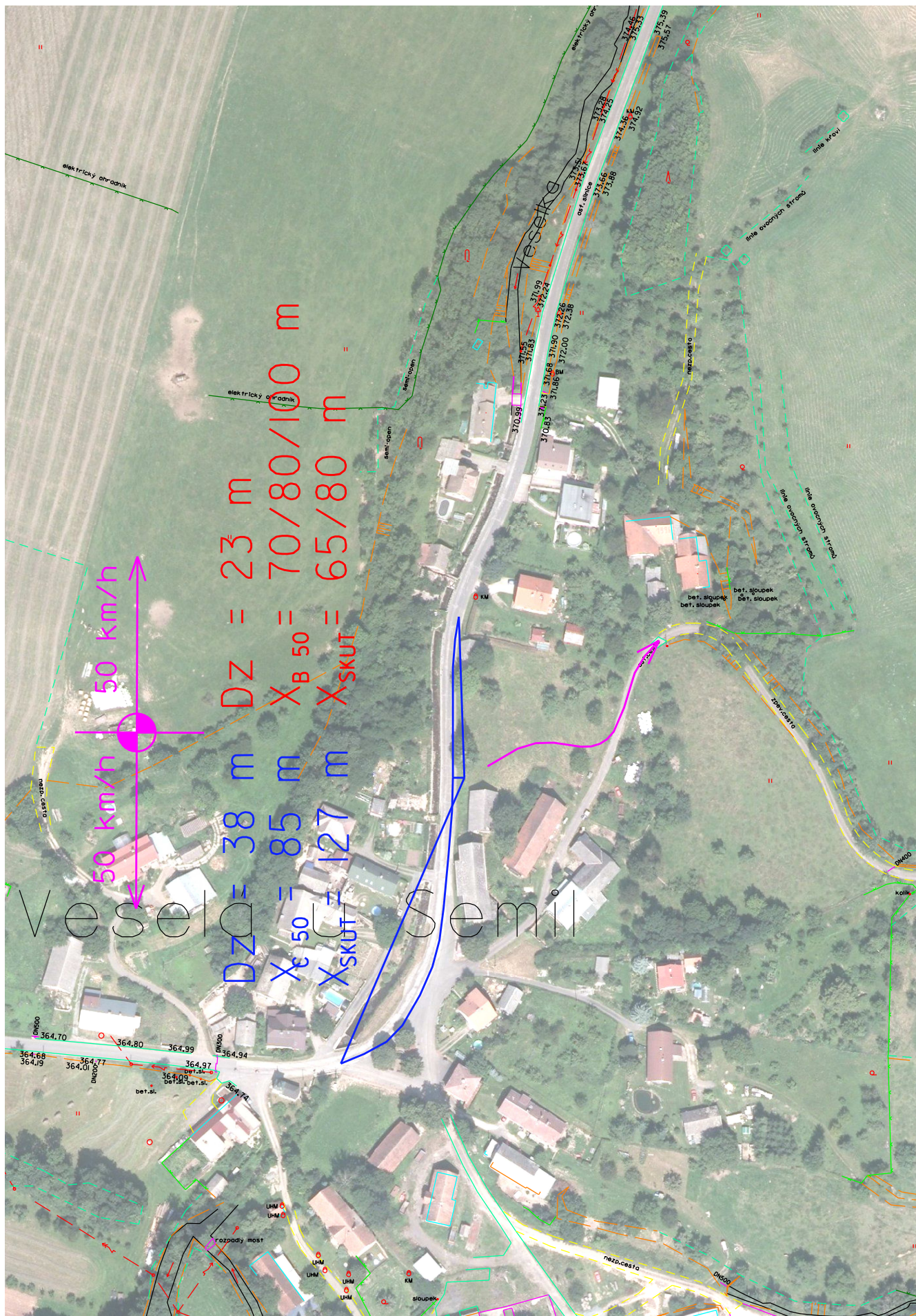


V Praze, 13.10.2016

Připojení polních cest na silniční síť
Přehledná situace 1 : 15 000



Posouzení rozhledových poměrů - sjezd PS - R



měřítko 1:2000

Posouzení rozhledových poměrů - sjezd PS - R

Podélný profil silnice III/2836

Měřítko 1:2000/200

